

# SARAMPIÓN

ENERO

## INDICADORES DE SARAMPIÓN POR NOTIFICACION DE LA SUBRED SUR OCCIDENTE ENERO 2019

% de notificación de casos sospechosos de sarampión y rubéola



1.3%  
35 / 2678014

% de casos de SR con investigación de campo: ficha de investigación completa / oportuna (menos de 48 horas) / adecuada



88,6%  
31 / 35

% de casos con muestra de suero adecuada



94,3 %  
33 / 35

% de muestras de suero recibidas en el laboratorio en los primeros cinco días luego de su recolección.



94,3%  
33 / 35

% de casos con muestra de suero adecuada



94,3%  
33 / 35

Fuente: Base Sivigila, Notificación 2019

### Distribucion porcentual por genero de casos notificados residentes en la Subred Sur Occidente Enero 2019



MUJERES

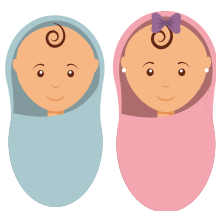
50%



HOMBRES

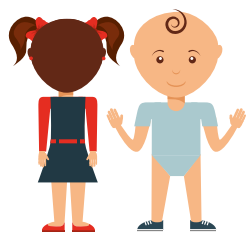
50%

### Incidencia porcentual de Sarampion por grupo etario, residentes en la Subred Sur Occidente enero 2019



42,9%

< 1 AÑO



30,0%

1 A 4 AÑOS



4,3%

5 A 14 AÑOS



20,0%

15 A 44 AÑOS



0,0%

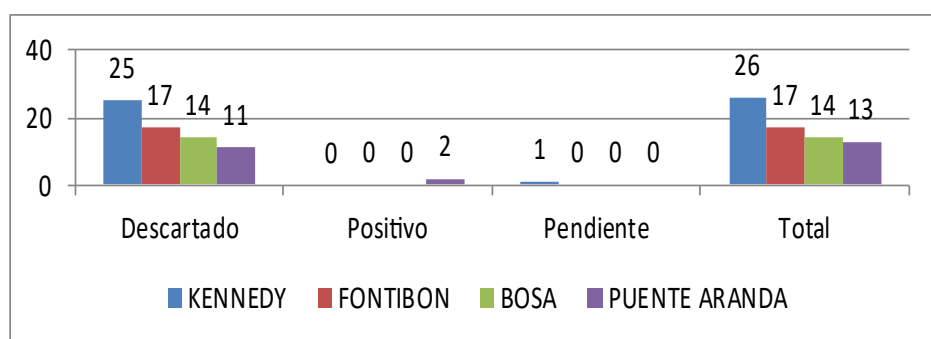
45 A 59 AÑOS



2,9%

60 AÑOS Y MAS

Clasificación final casos notificados por Sarampión, según residencia subred sur occidente, enero 2019



TOTAL CASOS NOTIFICADOS SUBRED SUR OCCIDENTE ENERO 2019

