

SARAMPIÓN

OCTUBRE

INDICADORES DE SARAMPIÓN POR NOTIFICACION DE LA SUBRED SUR OCCIDENTE OCTUBRE 2019

% de notificación de casos sospechosos de sarampión y rubéola



0,7 %
18 / 2678014

% de casos de SR con investigación de campo: ficha de investigación completa / oportuna (menos de 48 horas) / adecuada



77,8%
14 / 18

% de casos con muestra de suero adecuada



94,4%
17 / 18

% de muestras de suero recibidas en el laboratorio en los primeros cinco días luego de su recolección.



94,4%
17 / 18

% de casos con muestra de suero adecuada



94,4%
17 / 18

Fuente: Base Sivigila, Notificación 2019

Distribucion porcentual por genero de casos notificados residentes en la Subred Sur Occidente Octubre 2019



MUJERES

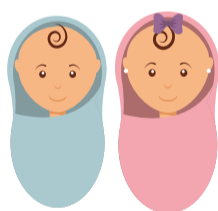
48,7%



HOMBRES

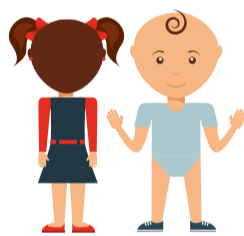
51,3%

Incidencia porcentual de Sarampión por grupo etario, residentes en la Subred Sur Occidente octubre 2019



25,6%

< 1 AÑO



25,6%

1 A 4 AÑOS



33,3%

5 A 14 AÑOS



15,4%

15 A 44 AÑOS



0,0%

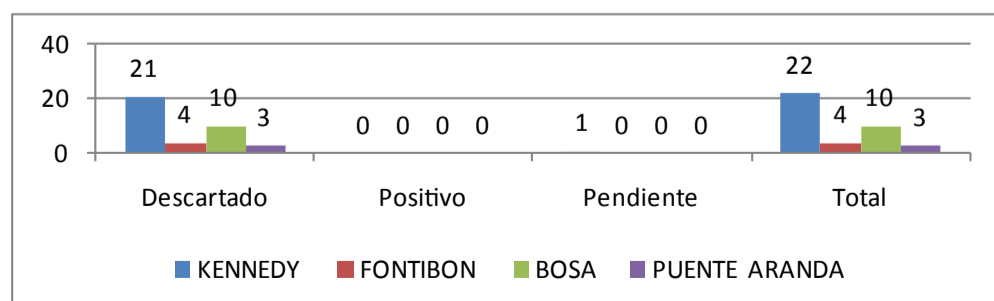
45 A 59 AÑOS



0,0%

60 AÑOS Y MAS

Clasificación final casos notificados por Sarampión, según residencia subred sur occidente, Octubre 2019



TOTAL CASOS NOTIFICADOS SUBRED SUR OCCIDENTE ENERO - OCTUBRE 2019

