

SARAMPIÓN

MAYO

INDICADORES DE SARAMPION POR NOTIFICACION DE LA SUBRED SUR OCCIDENTE MAYO 2019

% de notificación de casos sospechosos de sarampión y rubéola



3,1%
82 / 2678014

% de casos de SR con investigación de campo: ficha de investigación completa / oportuna (menos de 48 horas) / adecuada



74,4%
61 / 82

% de casos con muestra de suero adecuada



89,0%
73 / 82

% de muestras de suero recibidas en el laboratorio en los primeros cinco días luego de su recolección.



85,4%
70 / 82

% de casos con muestra de suero adecuada



86,6%
71 / 82

Fuente: Base Sivigila, Notificación 2019

Distribucion porcentual por genero de casos notificados residentes en la Subred Sur Occidente Mayo 2019



MUJERES

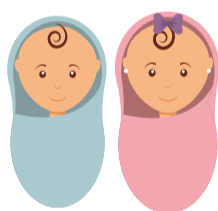
52,9%



HOMBRES

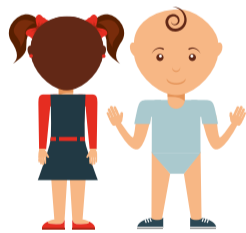
47,1%

Incidencia porcentual de Sarampion por grupo etario, residentes en la Subred Sur Occidente mayo 2019



33,3%

< 1 AÑO



50,6%

1 A 4 AÑOS



14,9%

5 A 14 AÑOS



0,0%

15 A 44 AÑOS



1,1%

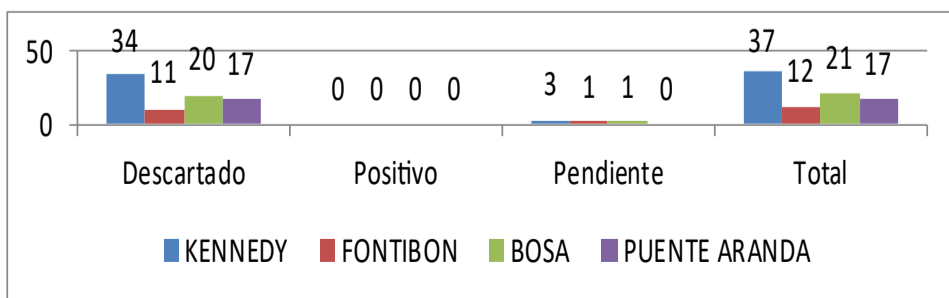
45 A 59 AÑOS



0,0%

60 AÑOS Y MAS

Clasificación final casos notificados por Sarampión, según residencia subred sur occidente, Mayo 2019



TOTAL CASOS NOTIFICADOS SUBRED SUR OCCIDENTE ENERO - MAYO 2019

