

SARAMPIÓN

JUNIO

INDICADORES DE SARAMPIÓN POR NOTIFICACION DE LA SUBRED SUR OCCIDENTE JUNIO 2019

% de notificación de casos sospechosos de sarampión y rubéola



1,6 %
43 / 2678014

% de casos de SR con investigación de campo: ficha de investigación completa / oportuna (menos de 48 horas) / adecuada



74,4%
32 / 43

% de casos con muestra de suero adecuada



95,3 %
41 / 43

% de muestras de suero recibidas en el laboratorio en los primeros cinco días luego de su recolección.



95,3%
41 / 43

% de casos con muestra de suero adecuada



95,3 %
41 / 43

Fuente: Base Sivigila, Notificación 2019

Distribucion porcentual por genero de casos notificados residentes en la Subred Sur Occidente Junio 2019



MUJERES

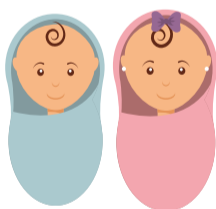
46,2%



HOMBRES

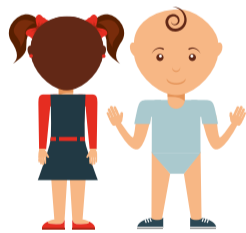
53,8%

Incidencia porcentual de Sarampion por grupo etario, residentes en la Subred Sur Occidente junio 2019



30,8%

< 1 AÑO



44,2%

1 A 4 AÑOS



21,2%

5 A 14 AÑOS



3,8%

15 A 44 AÑOS



0,0%

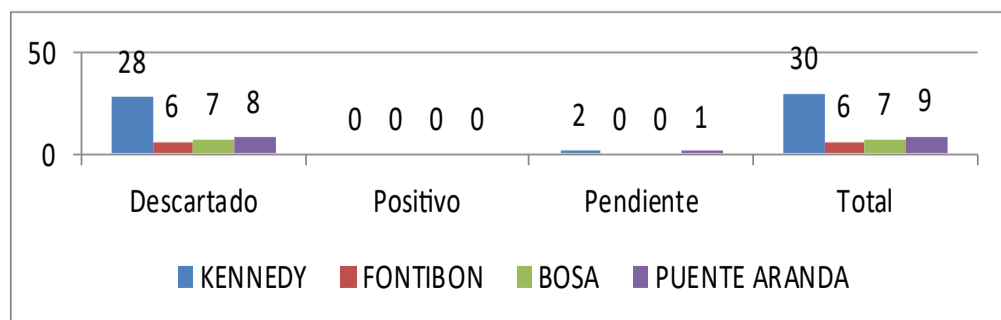
45 A 59 AÑOS



0,0%

60 AÑOS Y MAS

Clasificación final casos notificados por Sarampión, según residencia subred sur occidente, Junio 2019



TOTAL CASOS NOTIFICADOS SUBRED SUR OCCIDENTE ENERO - JUNIO 2019

