

# SARAMPIÓN

JULIO

## INDICADORES DE SARAMPIÓN POR NOTIFICACION DE LA SUBRED SUR OCCIDENTE JULIO 2019

% de notificación de casos sospechosos de sarampión y rubéola



1,1 %  
29 / 2678014

% de casos de SR con investigación de campo: ficha de investigación completa / oportuna (menos de 48 horas) / adecuada



75,9%  
22 / 29

% de casos con muestra de suero adecuada



86,2 %  
25 / 29

% de muestras de suero recibidas en el laboratorio en los primeros cinco días luego de su recolección.



82,8%  
24 / 29

% de casos con muestra de suero adecuada



86,2%  
25 / 29

Fuente: Base Sivigila, Notificación 2019

## Distribucion porcentual por genero de casos notificados residentes en la Subred Sur Occidente Julio 2019



MUJERES

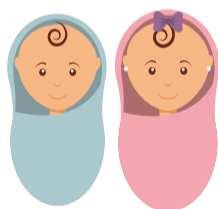
42,9%



HOMBRES

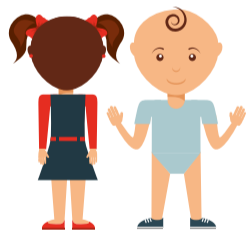
57,1%

## Incidencia porcentual de Sarampión por grupo etario, residentes en la Subred Sur Occidente julio 2019



32,7%

< 1 AÑO



51,0%

1 A 4 AÑOS



8,2%

5 A 14 AÑOS



8,2%

15 A 44 AÑOS



0,0%

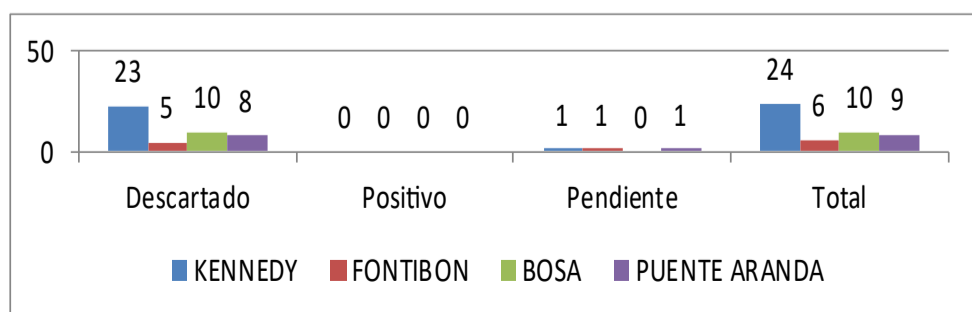
45 A 59 AÑOS



0,0%

60 AÑOS Y MAS

Clasificación final casos notificados por Sarampión, según residencia subred sur occidente, Julio 2019



TOTAL CASOS NOTIFICADOS SUBRED SUR OCCIDENTE ENERO - JULIO 2019

